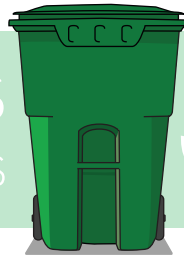




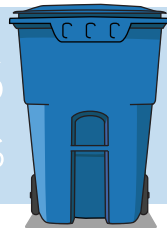
SOUTH SANTA CLARA COUNTY
RECYCLE GUIDE

GUÍA DE RECICLAJE

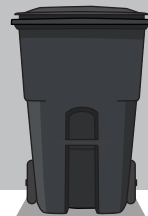
ORGANICS
MATERIALES ORGÁNICOS



RECYCLABLES
RECICLABLES



GARBAGE
BASURA



Printed on
30%
recycled paper



Impreso en
papel 30%
reciclado

Por favor, consulte la página 9 para español

STANDARD CURBSIDE COLLECTION SERVICES

Weekly Collection | Customers receive weekly collection service of garbage, recyclables, and organics in carts provided by GreenWaste.



Garbage | The standard monthly subscription volume is 35 gallons. Customers may request a lower (20 gal.) or higher (65 gal.) level of service at an adjusted rate.



Recyclable Materials | The standard monthly subscription volume is 65 gallons. Customers may request a 95 gallon container and/or additional recycling containers.



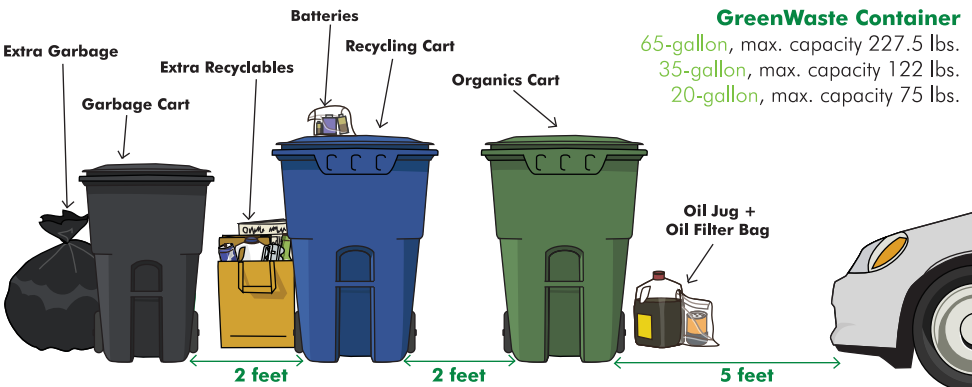
Organics | The standard monthly subscription volume is 95 gallons. Customers may request up to four (4) 95 gallon carts. A monthly rental fee will be applied for each cart after the first cart.

CART SET-OUT & COLLECTION INFORMATION

Set-Out Time | All materials must be placed curbside for collection no later than 6:00am on your normal collection day.

Location | Place all containers and material types curbside for collection.

Cart cannot exceed the weight limit listed below.



EXTRA SERVICES INFORMATION



Bulky Item Collection | Furniture, appliances, and other large items may be picked up at your curb for a small fee per item. To schedule a pick-up appointment, call Customer Service.



Electronic Waste Collection | Many small e-Waste items are accepted in the recyclables cart. Bulky e-Waste, including televisions, computers and computer monitors, require a Bulky Item Collection. Please call Customer Service to schedule an appointment.



Household Batteries | Please place your household batteries in a clear zipper-type plastic bag and place on top of the recyclables cart. Please contact customer service prior to your collection day to notify the driver.



Used Motor Oil and Oil Filters | Contact Customer Service to obtain a FREE GreenWaste oil jug and filter bag. Place the filled oil jugs and filter bags next to your carts for collection. No more than two (2) 1-gallon filled containers will be collected per service.



Extra Garbage Curbside | Additional garbage in plastic bags (not exceeding forty (40) pounds) can be collected at an additional cost. Please contact Customer Service prior to your collection day to schedule an Extra Garbage Collection.



Curbside Clean-Ups | Up to two (2) Curbside Clean-Ups may be scheduled per calendar year on an on-call basis. Call Customer Service at least 48 hours prior to your collection day to schedule a Curbside Clean-Up. Waste is limited to normal household debris – additional restrictions apply.



Yard Waste Voucher | Each residential customer will receive two (2) Yard Waste vouchers annually to deliver clean yard waste to Z-Best Composting Facility in Gilroy, free of charge. See annual vouchers for additional details and restrictions.



Disposal Vouchers | Each residential customer will receive two (2) Disposal vouchers annually to deliver garbage and other non-organic/non-recyclable debris at the Kirby Canyon Landfill, free of charge. See annual vouchers for additional details and restrictions.



Annual Clean-Up | Residential customers are eligible to participate in up to two (2) Annual Clean-Up events per year. See bi-annual notices for additional details and restrictions.



RECYCLABLES

Place recyclable materials loose inside your blue recyclable materials cart. All items must fit completely inside the cart with the lid closed.

METAL

- Aerosol cans (empty, non-toxic)
- Aluminum foil, foil trays and pans
- Auto parts
- Beverage cans and lids
- Chicken wire
- Coat hangers
- Doors and screens
- Food cans and lids
- Fuel tanks (empty, valve off)
- Furniture
- Paint cans (empty, no wet paint)
- Pet food cans and lids
- Pipes and plumbing fixtures
- Pots and pans
- Scrap metal
- Screws and nails
- Tools
- Toys and sporting goods
- Umbrellas
- Utensils

GLASS

- Beverage bottles
- Broken glass
- Dishware
- Food jars
- Windows
- Wine bottles

PLASTIC

- Baby wipe containers
- Baskets
- Beverage bottles
- Buckets
- Candles*
- CDs and DVDs*
- Coat hangers
- Coffee-cup lids
- Coolers and ice chests
- Crates
- Disposable razors
- Flower pots
- Food containers
- Furniture
- Hoses
- Household cleaner bottles (non-toxic)
- Mouthwash containers
- Pet carriers
- Pipe
- Prescription bottles (must be empty)
- Shampoo and conditioner bottles
- Shelving
- Squeezable bottles
- Swimming pools
- Toys

*Recyclable when markets exist.

FILM PLASTICS Bundle in clear plastic bags and knot the top

- Bread bags
- Bubble wrap
- Cellophane bags
- Dry cleaning and newspaper bags
- Plastic shrink-wrap
- Produce and shopping bags

FABRICS AND TEXTILES Must be clean, placed in a clear plastic bag and cinched closed

- All fabric types
- Boots and shoes
- Carpet and rugs
- Cloth diapers
- Clothing accessories
- Electric blankets

SMALL ELECTRONIC WASTE

- Appliances
- Calculators
- Cameras
- Computer mice
- Inkjet cartridges (bagged)
- Keyboards
- PDAs
- Phones

PAPER

- Aseptic containers*
- Books
- Cardboard - waxed/unwaxed
- Coffee cups
- Colored paper
- Coupons
- Egg cartons
- Envelopes
- Food packaging
- Frozen food boxes
- Gift wrap and tissue paper
- Juice and milk cartons
- Junk mail
- Magazines and catalogs
- Newspaper
- Paper cups, plates and bags
- Photographs
- Pizza boxes
- Shredded paper (*tie in clear plastic bag*)
- Telephone books
- White paper

*Recyclable when markets exist.



All materials must fit completely inside the container with the lid closed.

FOOD WASTE

- Coffee grounds and filters
- Dairy (cheese)
- Grains (bread, rice, pasta, beans)
- Fruits and vegetables
- Meat and poultry
- Fish and seafood
- Paper towels, napkins and tissues
- Table flowers

Please place all food waste loose in your green cart with loose yard waste material.

COMPOSTABLE FOOD WARES MUST BE CERTIFIED "COMPOSTABLE" BY ASTM AND/OR BPI

- Compostable bowls
- Compostable cups
- Compostable packaging
- Compostable plastic bags
- Compostable plates

YARD WASTE

- Branches
- Cactus
- Flax
- Flowers
- Grass clippings
- Hay
- Ivy
- Landscape vegetation
- Leaves
- Lumber (unpainted, untreated)
- Shrubs
- Tree trimmings

HOLIDAY TREE COLLECTION

Your undecorated holiday tree can be picked up curbside between December 26th and January 31st. Please remove the stand, cut the tree to approximately 4-foot lengths and place the sections next to your yard waste container on your regular service day.



Place all NON-reusable, NON-recyclable, NON-compostable and NON-hazardous items belong in your garbage cart with the lid completely closed.

PAPER

- Carbon paper
- Food-soiled cardboard
- Food-soiled paper
- Newspaper – dirty
- Stickers
- Toilet paper
- Waxed paper

PLASTIC

- Audio/video tapes
- Chip bags
- Credit cards
- Foil beverage pouches
- Rubber bands
- Straws
- Tarps
- Toothpaste and ointment tubes
- Utensils
- Webbing/mesh

POLYSTYRENE/STYROFOAM

- Cups and plates
- Egg cartons
- Foam packaging
- Meat trays
- Packing “peanuts”
- Take-out containers

GLASS

- Ceramics
- Cookware
- Incandescent light bulbs
- Mirrors

YARD WASTE

- Ashes - not hot
- Bamboo
- Palm fronds
- Pampass grass
- Pet waste
- Poison oak



HAZARDOUS WASTE

These items CANNOT be placed in your carts.

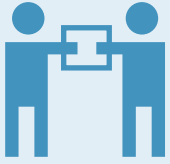
- Auto and brake fluids
- Car batteries*
- Cleaning fluids
- Computers*
- Electronic waste (except as listed in recyclables)
- Fire extinguishers
- Fluorescent light bulbs (e.g. CFLs, tubes)
- Fuel tanks - with valve on (e.g. helium, propane)
- Grease and cooking oil*
- Medications (unused, expired)
- Mercury thermometers/thermostats
- Monitors*
- Motor oil and oil filters*
- Paints and stains (e.g. oil/solvent based)
- Pesticides and fertilizers
- Pool and spa chemicals
- Solvents
- Syringes/sharps
- Televisions*
- Transmission fluid

*These items may be eligible for collection as bulky items.

For more information, please contact the Household Hazardous Waste Program for Santa Clara County at **408.299.7300** or visit www.hhw.org.

DONATION & REUSE

Please consider donating items that are in good condition to a local thrift store or other nonprofit organization, such as the below local resources.



Hope Services

8855 Murray Ave.
Gilroy, CA 95020
408.846.6902
www.hopeservices.org

Goodwill

Morgan Hill: 17630 Monterey Rd.
Gilroy: 845 1st Street
408.998.5774
www.goodwillsv.org

HOLIDAY OBSERVANCE

Collection will not occur on New Year's Day (January 1st), Thanksgiving Day (4th Thursday of November) or Christmas Day (December 25th). If an observed holiday falls on a normal collection day, collection for the remainder of the week will be delayed by one day. The normal collection schedule will resume the following week.

IMPORTANT CONTACT INFORMATION

GreenWaste Recovery Customer Service

1500 Berger Ave.
San Jose, CA

408.938.4970 | Customer Service
customerservice@greenwaste.com

877.218.4970 | Toll Free
www.greenwaste.com

County Recycling and Waste Reduction Division

1555 Berger Dr., Bldg. 2, Suite 300
San Jose, CA 95112

408.282.3180
SCCReduce.Waste@aem.sccgov.org

www.sccgov.org/sites/iwm

Home Composting Education Program

408.918.4641
http://cesantaclara.ucanr.edu/Home_Composting_Education/

Center for the Development of Recycling/Recycling Hotline

408.924.5453 | Local
info@recyclestuff.org

800.533.8414 | Toll Free
www.recyclestuff.org

Go Green

Switch to paperless billing today!

- Fast, easy and convenient.
- Access your monthly statements from wherever you are.
- View account status and even pay online.

To make the switch today:



Call **408.938.4970**
to sign up over the phone

or



Visit our website at
www.portal.greenwaste.com

**Stay connected with us through social media to get
great tips and stay up to date with events!**

@goGWR



**GreenWaste Recovery,
San Jose**

**[facebook.com/
GreenWaste](https://facebook.com/GreenWaste)**



@goGWR

Ecologízate

Solicitud para recibir facturas electrónicamente!

- Rápido, fácil y conveniente.
- Acceda a sus estados de cuenta mensuales desde donde se encuentre.
- Ver estado de la cuenta, e incluso pagar en línea.

Para hacer el cambio hoy:

Llame **408.938.4970**
para inscribirse por teléfono.

Visite nuestro sitio web en
www.portal.greenwaste.com

**Manténgase conectado con nosotros a través de los medios sociales
para recibir consejos y mantenerse al día con los eventos!**

@goGWR



**GreenWaste Recovery,
San Jose**

**facebook.com/
GreenWaste**



@goGWR

SERVICIO ESTÁNDAR DE RECOLECCIÓN EN EL BORDE DE LA ACERA

Recolección semanal | Los clientes reciben un servicio de recolección semanal de basura, reciclables y materiales orgánicos en carritos provistos por GreenWaste.



Basura | El volumen de suscripción mensual estándar es de 35 galones. Los clientes pueden solicitar un nivel de servicio menor (20 galones) o mayor (65 galones) a una tasa ajustada.



Materiales reciclables | El volumen de suscripción mensual estándar es de 65 galones. Los clientes pueden solicitar un contenedor de 95 galones y/o contenedores de reciclaje adicionales.



Materiales orgánicos | El volumen de suscripción mensual estándar es de 95 galones. Los clientes pueden solicitar hasta cuatro (4) carritos de 95 galones. Se aplicará una tarifa de alquiler mensual para cada carrito a partir del segundo carrito.

INFORMACIÓN SOBRE LA DISPOSICIÓN Y RECOLECCIÓN DE LOS CARRITOS

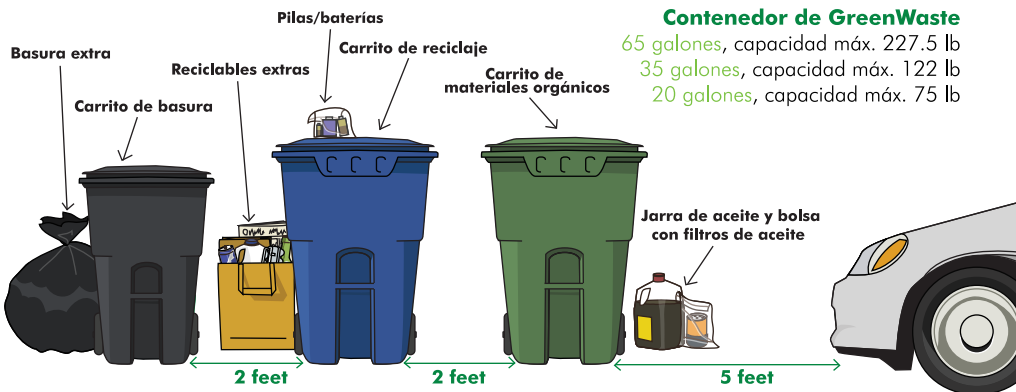
Hora de disposición | Todos los materiales deben colocarse en la acera para la recolección a más tardar a las 6:00 a. m. el día normal de recolección.

Ubicación | Coloque todos los contenedores y los tipos de materiales en la acera para su recolección.

El carrito no puede exceder el límite de peso detallado a continuación.

Contenedor de GreenWaste

- 65 galones, capacidad máx. 227.5 lb
- 35 galones, capacidad máx. 122 lb
- 20 galones, capacidad máx. 75 lb



INFORMACIÓN SOBRE LOS SERVICIOS ADICIONALES



Recolección de elementos voluminosos | Se pueden recolectar los muebles, electrodomésticos y otros artículos grandes en la acera por una pequeña tarifa por artículo. Para programar una recolección, comuníquese con Atención al Cliente.



Recolección de desechos electrónicos | Se aceptan muchos artículos de desechos electrónicos pequeños en el carrito de reciclables. Los desechos electrónicos voluminosos, incluidos los televisores, las computadoras y los monitores de computadora, requieren una recolección de artículos voluminosos. Comuníquese con Atención al Cliente para programar una recolección.



Pilas y baterías del hogar | Coloque las pilas y baterías del hogar en una bolsa transparente tipo Ziploc y ponga la bolsa sobre su carrito de materiales reciclables. Comuníquese con Atención al Cliente antes de su día de recolección para notificar al conductor.



Aceite de motor y filtros de aceite usados | Comuníquese con Atención al Cliente para obtener una jarra para aceite y una bolsa de filtro de GreenWaste GRATIS. Coloque las jarras con aceite llenas y las bolsas de filtros junto a sus carritos para su recolección. No se recolectarán más de dos (2) contenedores de un galón llenos por servicio.



Basura extra en la acera | La basura adicional que se encuentra en bolsas plásticas (que no excedan las cuarenta [40] libras) se pueden recolectar por un costo adicional. Comuníquese con Atención al Cliente antes de su día de recolección para programar una Recolección de basura extra.



Limpeza de la acera | Se pueden programar hasta dos (2) limpiezas de la acera por año calendario y a pedido. Comuníquese con Atención al Cliente al menos 48 horas antes de su día de recolección para programar una limpieza de la acera. Los residuos se limitan a la basura normal de un hogar, se aplicarán restricciones adicionales.



Vale para desechos del jardín | Cada cliente residencial recibirá dos (2) vales anualmente para entregar desechos del jardín en Z-Best Composting Facility en Gilroy, de forma gratuita. Vea los vales anuales para conocer los detalles y las restricciones adicionales.



Vales para desechar | Cada cliente residencial recibirá dos (2) vales anualmente para entregar basura y otros escombros no orgánicos/no reciclables en Kirby Canyon Landfill, de forma gratuita. Vea los vales anuales para conocer los detalles y las restricciones adicionales.



Limpeza anual | Los clientes residenciales cumplen con los requisitos para participar en hasta dos (2) eventos de limpieza anual por año. Vea las notificaciones bianuales para conocer los detalles y las restricciones adicionales.



Coloque los materiales reciclables sin atar dentro de su carrito azul de materiales reciclables. Todos los artículos deben entrar con soltura en el carrito con la tapa cerrada.

METAL

- Latas de aerosol (vacías, no tóxicas)
- Papel de aluminio, bandejas y recipientes de aluminio
- Partes de vehículos
- Latas y tapas de bebidas
- Malla de alambre
- Ganchos de ropa
- Puertas y mallas mosquiteras
- Latas y tapas para comida
- Tanques de combustible (vacíos, sin la válvula)
- Muebles
- Latas de pintura (vacías, sin pintura húmeda)
- Latas y tapas de comida para mascotas
- Artículos de plomería y tubería
- Ollas y sartenes
- Desechos metálicos
- Tornillos y clavos
- Herramientas
- Juguetes y artículos deportivos
- Paraguas
- Utensilios

VIDRIO

- Botellas de bebida
- Vidrio roto
- Vajilla
- Contenedores de comida
- Ventanas
- Botellas de vino

PLÁSTICO

- Contenedores de toallitas húmedas para bebés
 - Canastas
 - Botellas de bebida
 - Baldes
 - Velas*
 - CD y DVD*
 - Ganchos de ropa
 - Tapas de vasos para café
 - Congeladores y hieleras
 - Cajones
 - Rasuradoras desechables
 - Floreros
 - Contenedores de comida
 - Muebles
 - Mangueras
 - Botellas de limpiadores para el hogar
 - Contenedores de enjuague bucal
 - Transportadoras de mascotas
 - Tubo
 - Botellas de medicamentos recetados
 - Botellas de champú y acondicionador
 - Estantes
 - Botellas flexibles
 - Albercas/piscinas
 - Juguetes
- *Reciclables cuando hay mercados existentes.

PLÁSTICOS PARA ENVOLVER Agrupar en bolsas plásticas transparentes y anudarlas en la punta

- Bolsas de pan
- Envoltorio plástico con burbujas
- Bolsas de celofán
- Bolsas de ropa de la tintorería y los periodicos.
- Envoltorio de plástico retráctil plástico
- Bolsas de alimentos y de compras

TELAS y TEXTILES Deben estar limpios y en bolsa plástica transparente y cerrada firmemente.

- Todos los tipos de tela
- Botas y zapatos
- Tapete y alfombras
- Pañales de tela
- Accesorios de vestir
- Mantas eléctricas

RESIDUOS ELECTRÓNICOS PEQUEÑOS

- Electrodomésticos
- Calculadoras
- Cámaras
- Ratón de computadora
- Cartuchos de tinta (embolsados)
- Teclados
- Organizadores personales
- Teléfonos

PAPEL

- Contenedores asépticos*
- Libros
- Cartón - encerado/no encerado
- Vasos para café
- Papel de color
- Cupones
- Cartones de huevos
- Sobres
- Empaques para comida
- Cajas de comida congelada
- Papel para envolver y de seda
- Cartones de jugo y leche
- Correo basura
- Revistas y catálogos
- Periódico
- Vasos, platos y bolsas de papel
- Fotografías
- Cajas para pizza
- Papel triturado
- Guías telefónicas
- Papel blanco

*Reciclables cuando hay mercados existentes.



MATERIALES ORGÁNICOS

Todos los materiales deben entrar con soltura en el contenedor con la tapa cerrada.

RESIDUOS ALIMENTICIOS

- Restos de café y filtros para café
- Lácteos (queso)
- Granos (pan, arroz, pasta, frijoles)
- Frutas y vegetales
- Carne de vaca y de aves de corral
- Pescado y mariscos
- Toallas de papel, servilletas y pañuelos de papel
- Flores para centros de mesa

Coloque todos los residuos alimenticios sueltos en su carrito verde junto con sus desechos del jardín sueltos.

LOS PRODUCTOS COMPOSTABLES DEBEN SER "COMPOSTABLES" CERTIFICADOS POR ASTM Y/O EL BPI*

- Tazones compostables
- Vasos compostables
- Empaques compostables
- Bolsas plásticas compostables
- Platos compostables

DESECHOS DEL JARDÍN

- Ramas
- Cacto
- Lino
- Flores
- Recortes de pasto
- Heno
- Hiedra
- Vegetación del entorno
- Hojas
- Madera aserrada (sin pintar, sin tratar)
- Arbustos
- Recortes de árboles

RECOLECCIÓN DE ÁRBOLES DE NAVIDAD

Se puede recolectar su árbol navideño sin decoraciones en la acera entre el 26 de diciembre y el 31 de enero. Quite la base, corte el árbol en trozos de aproximadamente cuatro pies de largo y coloque las secciones junto a su contenedor de desechos del jardín en su día normal de servicio.



Coloque todos los artículos **NO** reusables, **NO** reciclables, **NO** compostables y **NO** peligrosos en su carrito de basura con la tapa completamente cerrada.

PAPEL

- Papel carbónico
- Cartón manchado con comida
- Papel manchado con comida
- Periódico – sucio
- Calcomanías
- Papel higiénico
- Papel encerado

PLÁSTICO

- Cintas de audio y video
- Bolsas de papas fritas
- Tarjetas de crédito
- Paquetes de bebida de aluminio
- Bandas elásticas
- Popotes
- Lonas protectoras
- Tubos de pasta dental y de ungüentos
- Utensilios
- Membrana/malla

POLIESTIRENO/POLIESTIRENO EXTRUIDO

- Vasos y platos
- Cartones de huevos
- Empaques de espuma
- Bandejas de carne
- “Bolitas” de poliestireno
- Contenedores de comida para llevar

VIDRIO

- Cerámicos
- Utensilios para cocinar
- Focos de luz incandescente
- Espejos

DESECHOS DEL JARDÍN

- Cenizas – no calientes
- Bambú
- Hojas de palmera
- Hierba de las Pampas (pastos)
- Desechos de mascotas
- Roble venenoso

RESIDUOS PELIGROSOS

Estos artículos **NO** pueden colocarse en sus carritos.

- Líquidos para vehículos y frenos
- Baterías de auto*
- Líquidos de limpieza
- Computadoras*
- Desechos electrónicos (excluyendo reciclables)
- Extintores
- Focos fluorescentes (e.g. lámpara o tubos)
- Tanques de combustible – con la válvula puesta (e.g. de helio, de gas propano)
- Grasa y aceite para cocina*
- Medicamentos (sin usar, vencidos)
- Termómetros/termostatos de mercurio
- Monitores*
- Aceite para motor y filtros de aceite*
- Pinturas y colorantes
- Pesticidas y fertilizantes
- Químicos para la alberca/piscina y el spa
- Solventes
- Jeringas/objetos cortopunzantes
- Televisores*
- Líquido para transmisores

*Estos artículos pueden cumplir con los requisitos para ser recolectados como artículos voluminosos.

Para obtener más información, comuníquese con el Programa de residuos peligrosos del hogar para el Condado de Santa Clara al **408.299.7300** o visite www.hhw.org.

DONACIÓN Y REUTILIZACIÓN

Considere donar los artículos que están en buen estado a una tienda de artículos usados local o a otra organización sin fines de lucro, tal como los recursos locales enumerados abajo.



Hope Services
8855 Murray Ave.
Gilroy, CA 95020
408.846.6902
www.hopeservices.org

Goodwill
Morgan Hill: 17630 Monterey Rd.
Gilroy: 845 1st Street
408.998.5774
www.goodwillsv.org

DÍAS FESTIVOS

No habrá recolección en Año Nuevo (1 de enero), el Día de Acción de Gracias (el cuarto jueves de noviembre) ni en Navidad (25 de diciembre). Si la celebración de un día festivo cae en un día normal de recolección, la recolección del resto de la semana se retrasará un día. La programación normal de recolección se reanudará la semana siguiente.

INFORMACIÓN DE CONTACTO IMPORTANTE

Atención al Cliente de GreenWaste Recovery

1500 Berger Ave.
San Jose, CA

408.938.4970 | Atención al Cliente
customerservice@greenwaste.com

877.218.4970 | Línea gratuita
www.greenwaste.com

Departamento de reciclaje y disminución de desperdicios del condado

1555 Berger Dr., Bldg. 2, Suite 300
San Jose, CA 95112

408.282.3180
SCCReduce.Waste@aem.sccgov.org

www.sccgov.org/sites/iwm

Programa de educación sobre compostaje en el hogar

408.918.4641
http://cesantaclaru.ucanr.edu/Home_Composting_Education/

Centro para el desarrollo de reciclaje/Línea directa de reciclaje

408.924.5453 | Local
info@recyclestuff.org

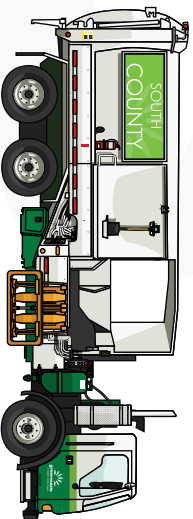
800.533.8414 | Línea gratuita
www.recyclestuff.org



1500 Berger Drive
San Jose, CA 95112

See inside for
expanded **FOOD WASTE**
and **RECYCLING** programs!

¡Vea en el interior para los
residuos de comida y programa
de **reciclaje** expandido!



www.greenwaste.com

PRSR1 STD
US POSTAGE
PAID
SAN JOSE, CA
PERMIT NO. 498